



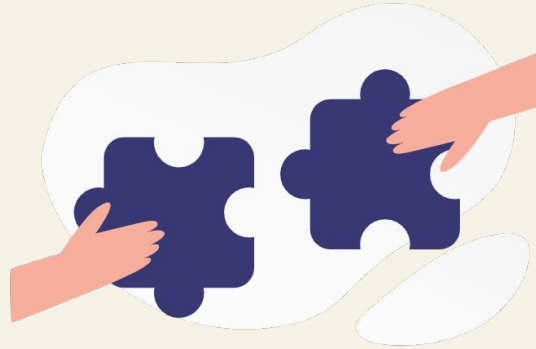
**M** MONDADORI  
EDUCATION

Rizzoli  
EDUCATION

**FORMAZIONE  
SU MISURA**

*for***YOU**

# Quale laboratorio per insegnare grammatica valenziale?



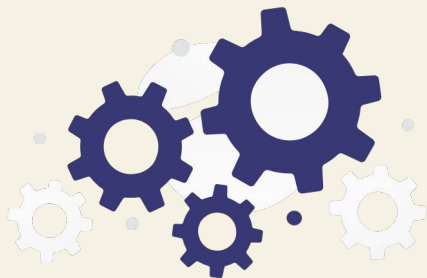
Un laboratorio che deve essere **disancorato da altre discipline** quando l'oggetto di analisi e di studio è la **lingua**.

# Il laboratorio per costruire gli apprendimenti grammaticali

«[...] quando si opera **raccogliendo, confrontando** e **classificando materiale**, stabilendo delle ipotesi che ne spieghino le regolarità o le irregolarità; quando si opera **agendo su un fenomeno** [...] e modificandone una variabile, per vederne l'effetto sul fenomeno stesso; quando è prevista la verifica (o falsificazione) delle ipotesi e la loro generalizzazione, agiamo, sull'oggetto lingua, in un **contesto di laboratorio** che è scientifico come metodologia».

Daniela Bertocchi, *I fili di un discorso. Scritti di educazione linguistica*

# Proprietà del laboratorio per costruire gli apprendimenti grammaticali:



- «[...] il fatto che il percorso del laboratorio possa essere, se non formalizzato, comunque descrivibile con un preciso protocollo e quindi **riproponibile**»;
- «[...] entro i limiti di un metodo rigoroso, in qualche modo “scientifico”, l’attenzione a tenere in primo piano il “saper fare” e l’**apprendimento collaborativo**»;
- «[...] in laboratorio si acquisisce, quasi naturalmente, quasi “per forza”, un **linguaggio specifico**, tecnico, controllato».

Daniela Bertocchi, *I fili di un discorso. Scritti di educazione linguistica*

# I principi delle lingue

In ogni lingua agiscono **due principi**

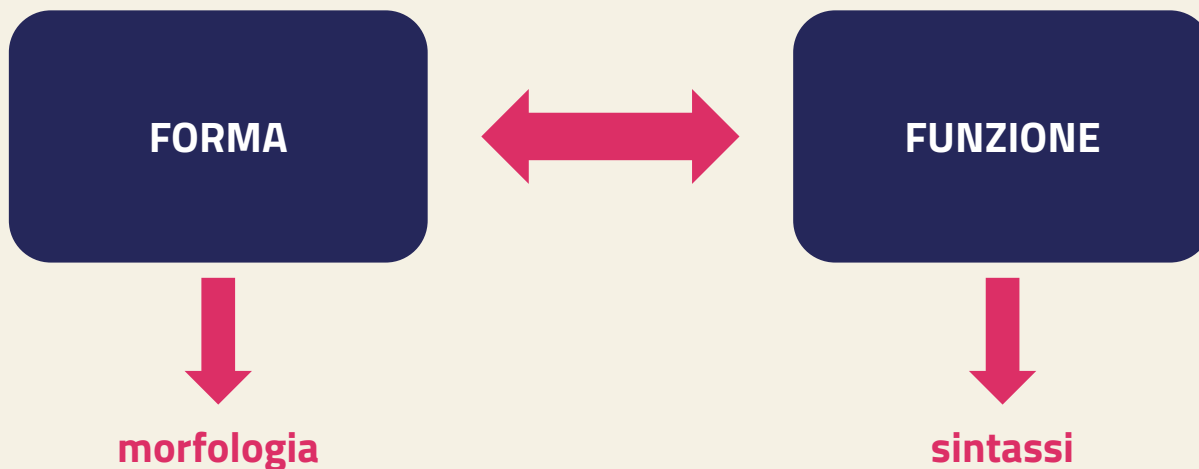
**FORMA**

**FUNZIONE**

- Il primo descrive ogni lingua secondo **regole** e **paradigmi**.
- Il secondo la descrive in rapporto all'**uso funzionale** degli strumenti che ogni lingua pone a disposizione.

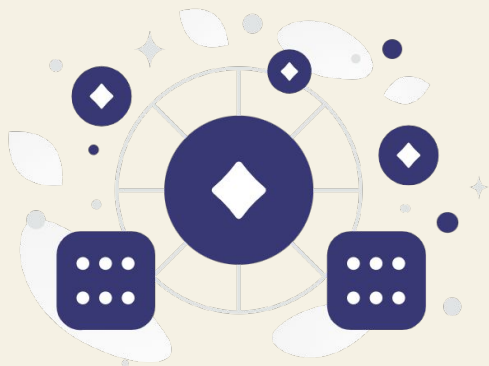
# Perché il modello valenziale

**Morfologia** e **sintassi** convivono e trovano, all'interno del **modello valenziale**, la loro naturale **corrispondenza**.



# Forme e funzioni

Dov'è che le forme, come personaggi in cerca d'autore, diventano **funzioni**?



All'interno della **frase**, che è **il luogo delle relazioni**.

Le **parole**, che da sole sono come “pesci fuor d’acqua”, dentro la frase **si combinano** e **vivono** grazie alle connessioni che decidiamo di costruire tra loro per esprimere il significato complessivo che vogliamo dare alla frase.

# Curricolo verticale di morfosintassi secondo il modello valenziale

Curricolo verticale di morfosintassi secondo il modello valenziale		
Classe II primaria	Classe III primaria	Classe V primaria
<b>Sapere</b>	<b>Sapere</b>	<b>Sapere</b>
<ul style="list-style-type: none"><li>costruire frasi di significato completo a partire dal verbo predicativo;</li><li>individuare gli elementi necessari al verbo predicativo per costruire la frase semplice nucleare.</li></ul>	<ul style="list-style-type: none"><li>identificare i verbi predicativi in base al numero di argomenti necessari per costruire la frase semplice nucleare;</li><li>individuare l'argomento soggetto in base al criterio semantico-sintattico;</li><li>costruire frasi semplici nucleari con il soggetto esplicito e con quello sottinteso;</li><li>rappresentare graficamente con lo schema radiale la frase semplice nucleare collegando al verbo predicativo l'argomento soggetto e l'argomento oggetto.</li></ul>	<ul style="list-style-type: none"><li>distinguere il predicato verbale da quello nominale;</li><li>descrivere il funzionamento della predicazione nominale.</li></ul>

da Agata Gueli, Anna Sorci, *Il curricolo definitivo come esito della ricerca*, in Camizzi L. (a cura di), *Didattica della grammatica valenziale: dal modello teorico al laboratorio in classe*, ed. Carocci 2020.



# Curricolo verticale di morfosintassi secondo il modello valenziale

Classe 1° secondaria di 1° grado	Classe 2° secondaria di 1° grado
<b>Sapere</b> <ul style="list-style-type: none"><li>● riconoscere i circostanti presenti nella frase semplice come portatori di informazioni a partire dal loro significato;</li><li>● riconoscere la frase relativa.</li></ul>	<b>Sapere</b> <ul style="list-style-type: none"><li>● riconoscere la struttura della frase completa;</li><li>● produrre frasi complete.</li></ul>

da Agata Gueli, Anna Sorci, *Il curricolo definitivo come esito della ricerca*, in Camizzi L. (a cura di), *Didattica della grammatica valenziale: dal modello teorico al laboratorio in classe*, ed. Carocci 2020.

# Le fasi del laboratorio di grammatica valenziale



# La prospettiva



Il contenuto

## La frase

### Grammatica tradizionale

soggetto + predicato + complementi

(chi?) (cosa fa?) (cosa?/a chi?..)

- meccanismo: domanda/risposta

### Grammatica valenziale

Verbo + argomenti richiesti in base al significato (valenze verbali)

- riflessione semantica sul verbo
- ragionamento sulle scelte morfologiche e sintattiche

## Il metodo

### Grammatica tradizionale

meccanismo: domanda/risposta



### Grammatica valenziale

riflessione semantica sul verbo  
ragionamento sulle scelte morfologiche e sintattiche



# Formazione su Misura *for*YOU

Una formazione **online on demand**,  
che si adatta alle **esigenze** e ai **ritmi**  
degli insegnanti.

**SCOPRI I CORSI**

[www.formazioneSUMISURA.it](http://www.formazioneSUMISURA.it)

